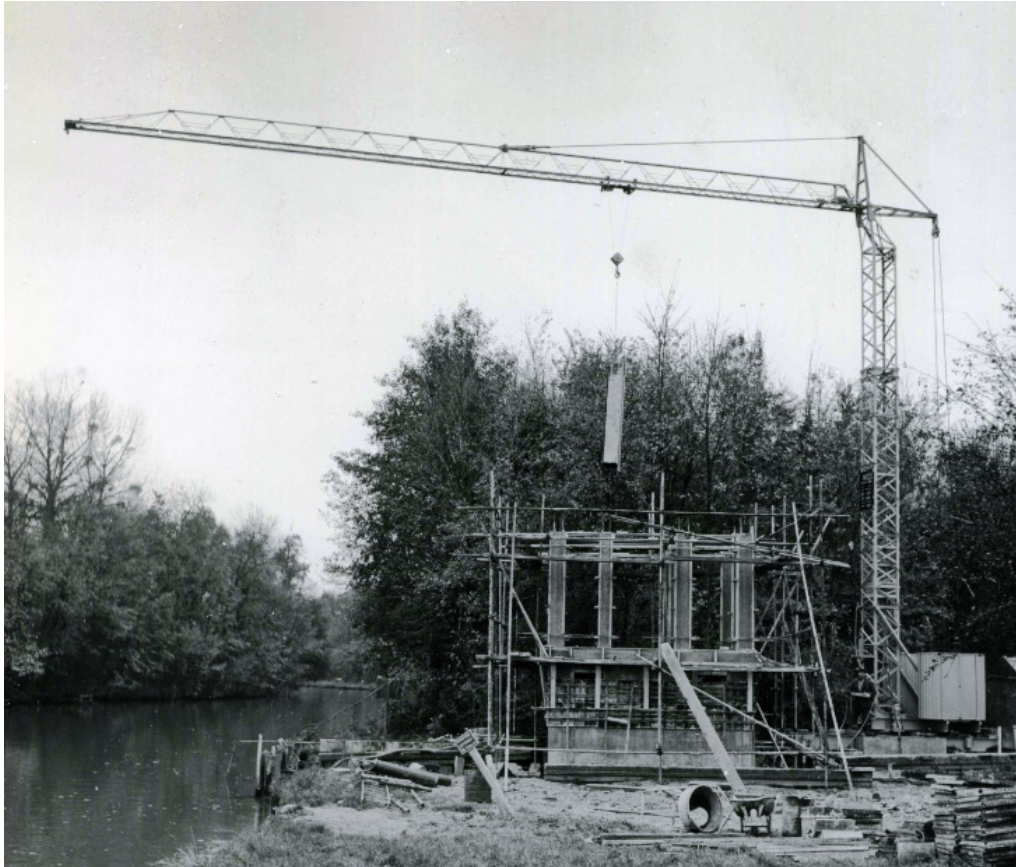


Richier Weitz Krane auf Schweizer Baustellen im Einsatz © kran-info.ch P. Meyer 10.10

Die schönen Richier Weitz Krane wurden in der Schweiz seit Anfang der 60-iger Jahre durch die Firma Stirnimann in Olten mit grossem Erfolg vertrieben. Die Blütezeit erlebten die Weitz Krane in der Schweiz in den Boom Jahren der Bauhochkonjunktur in den 60-iger und 70-iger Jahren. Die sehr formschöne Konstruktion, welche ohne hohe Turmspitze und praktisch ohne Auslegerabspannung auskommt war sehr beliebt. Bei Einsätzen mit Höhenbeschränkungen und unter Freileitungen gab es zu den Weitz Kranen praktisch keine Alternative. Erst die Biegebalkenkrane, oder besser bekannt unter der Bezeichnung topless Krane, können für solche Einsätze die Weitz Krane ersetzen. Um die leider langsam aussterben Krane in guter Erinnerung zu behalten, hat kran-info einen Bildbericht zu diesen Geräten verfasst.



Richier Weitz Schnellmontagekran X 1060 mit 20 m Ausladung und 23.5 m Hakenhöhe.



Richier Weitz Schnellmontagekran 1096.



Weitz G 20. Ausladung 25 m , Tragkraft 1000 – 2000 kg.



Weitz G 45 HV.





Weitz G 75 HV mit Doppelkatzbetrieb.



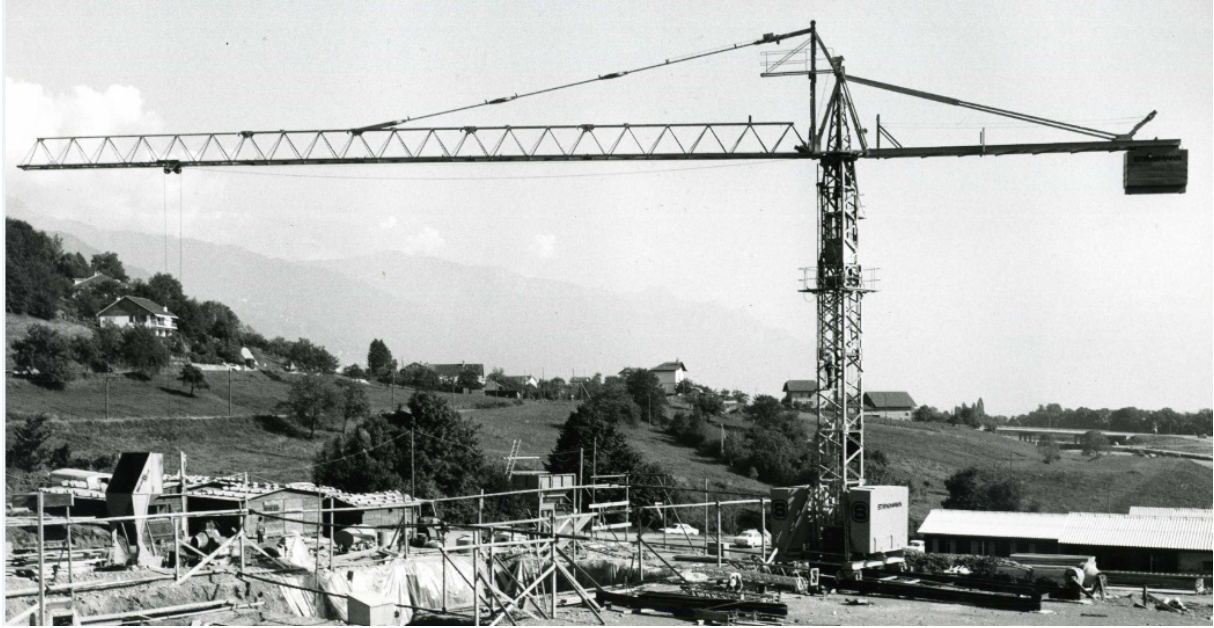
Weitz G 280 HV.
Baustelle Galerie
Schweizerhalle.
Unternehmer
Züblin.



Richier Weitz X 1140 CH auf einer Baustelle in Zürich Altweg. Unternehmer Kramer.



Richier Weitz X 1190 auf einer Baustelle in Ostermundigen. Unternehmer Frutiger.



Richier Weitz GF 1145 CH.



Richier Weitz GT 1164 B.





Richier Weitz GT 1174 in Bern.



Richier Weitz GT 1177 in Horgen oben und unten GT 1184 B Baujahr 1973.



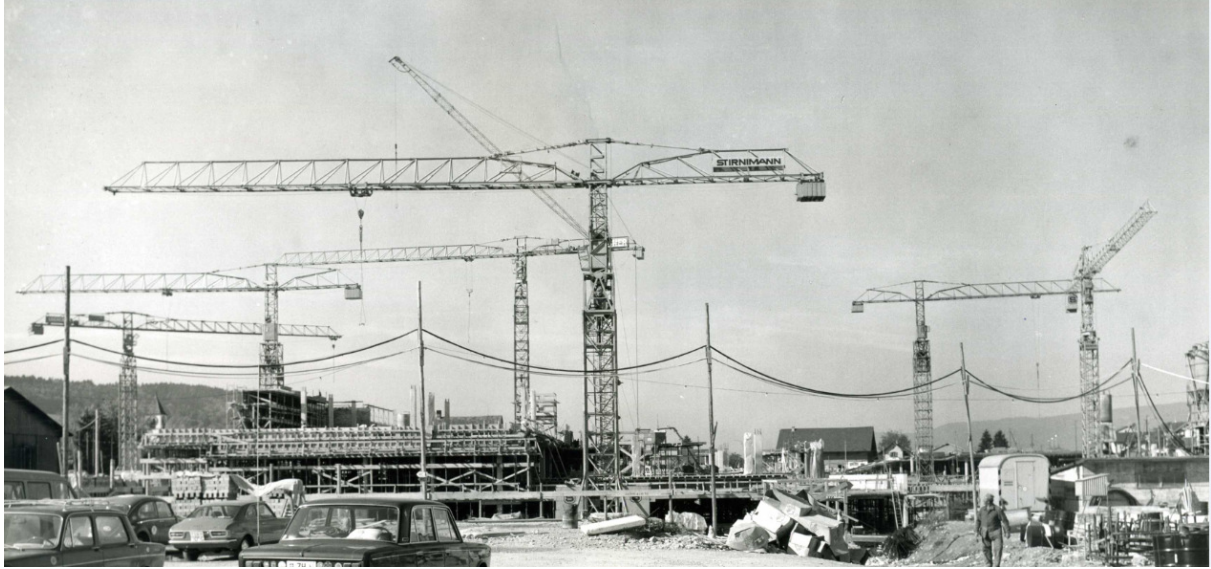


Richier Weitz GT 1194 B.

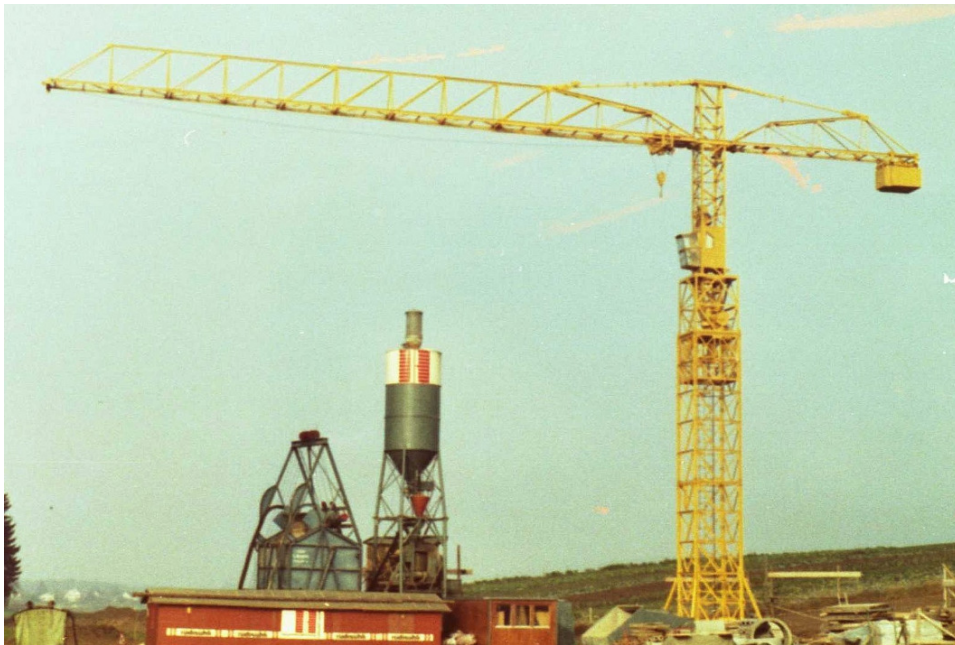


Verschiedene Richier Weitz Krane der Serien 11 und 12 auf einer Baustelle in Suhr ca. 1974.





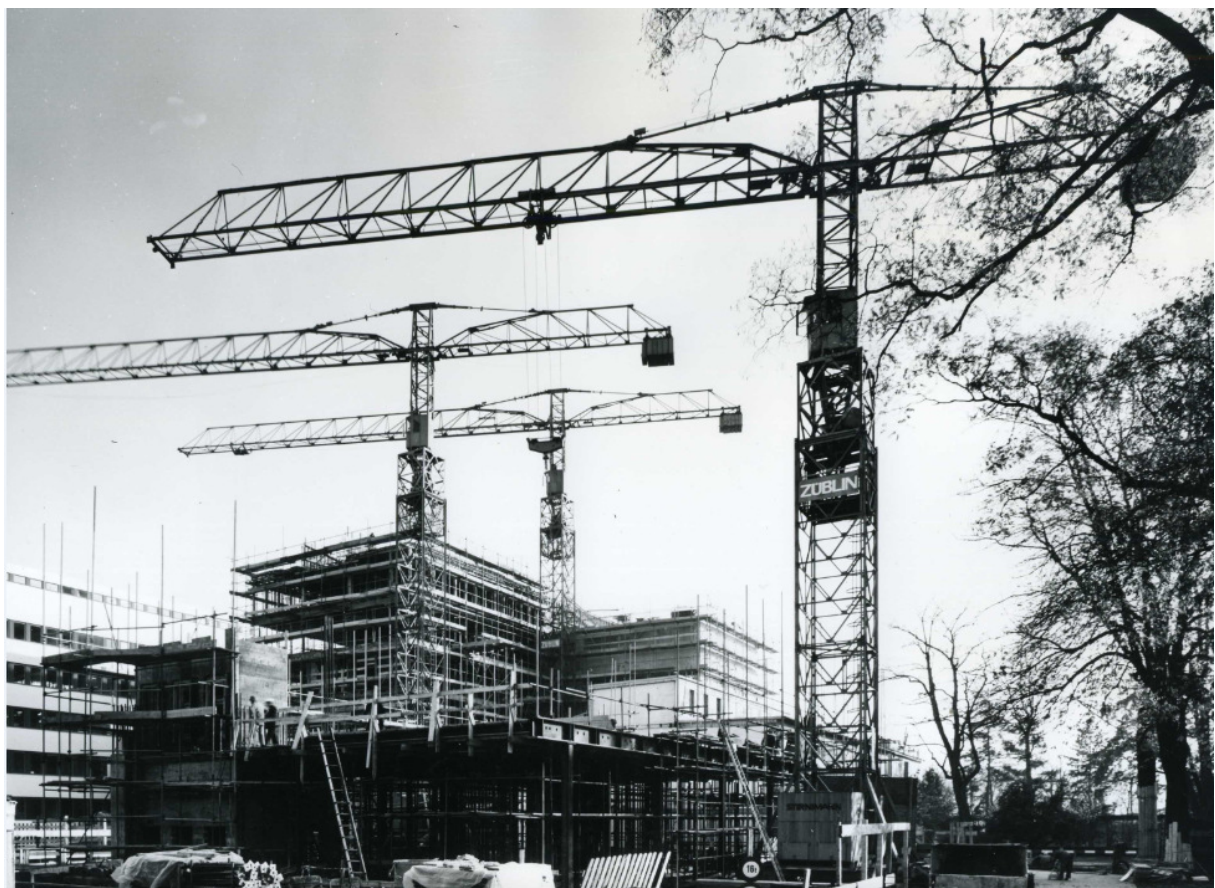
Richier Weitz Krane der Serie 11 und 12. Baustelle Zentrum Regensdorf ca. 1972.



Richier Weitz GT 1220 auf einer Baustelle in Zürich Seebach 1973 oben, X 1265 BL CH 2 in Ostermundigen unten.



Richier Weitz Krane Serie 12 und G 45 HV im Hintergrund. Baustelle ETH Zürich. Unten X 1220 und X 1265 auf einer Baustelle der Firma Züblin.

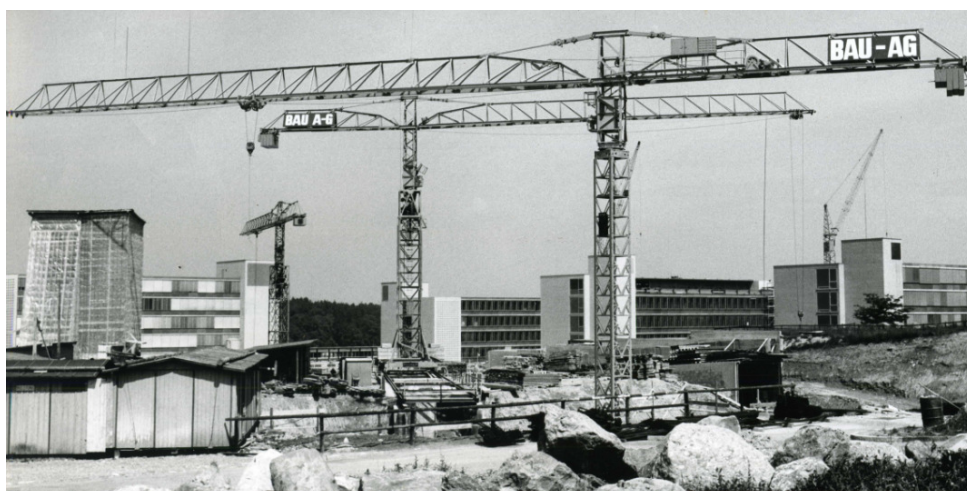




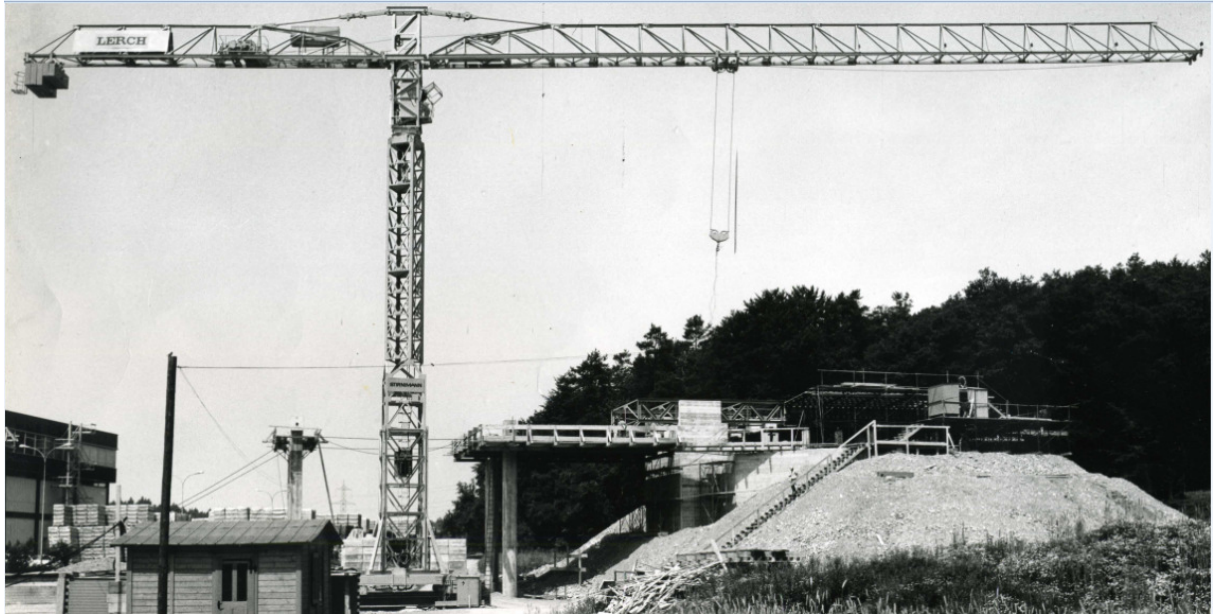
Richier Weitz GT 1290 S2 CH, Baujahr 1968 in Basel.



Richier Weitz GT 1295 S2 auf einer Baustelle in Schlieren 1969.



GT 1295 S1 auf der Baustelle ETH Hönggerberg ca. 1971.



GT 1295 mit Kombination Turmsystem S 1 und S 2.

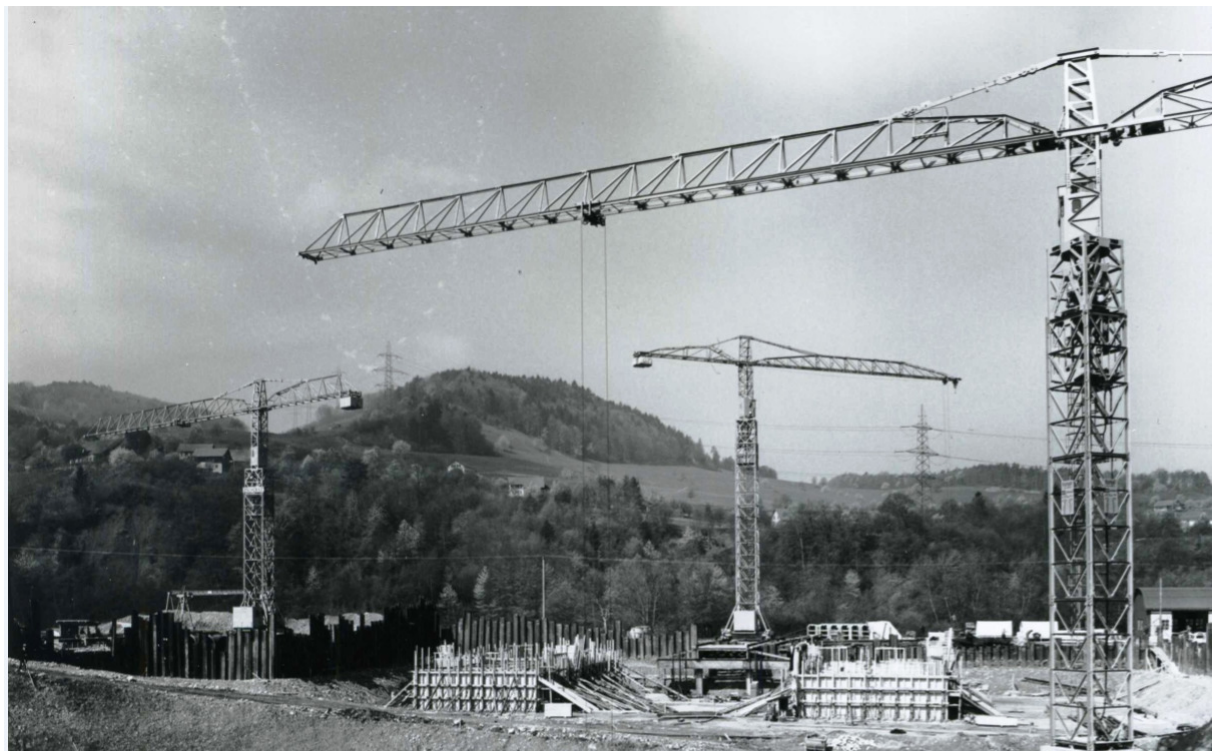


GT 1295 S 1 mit 12 t Ausrüstung für 4-fache Einscherung.





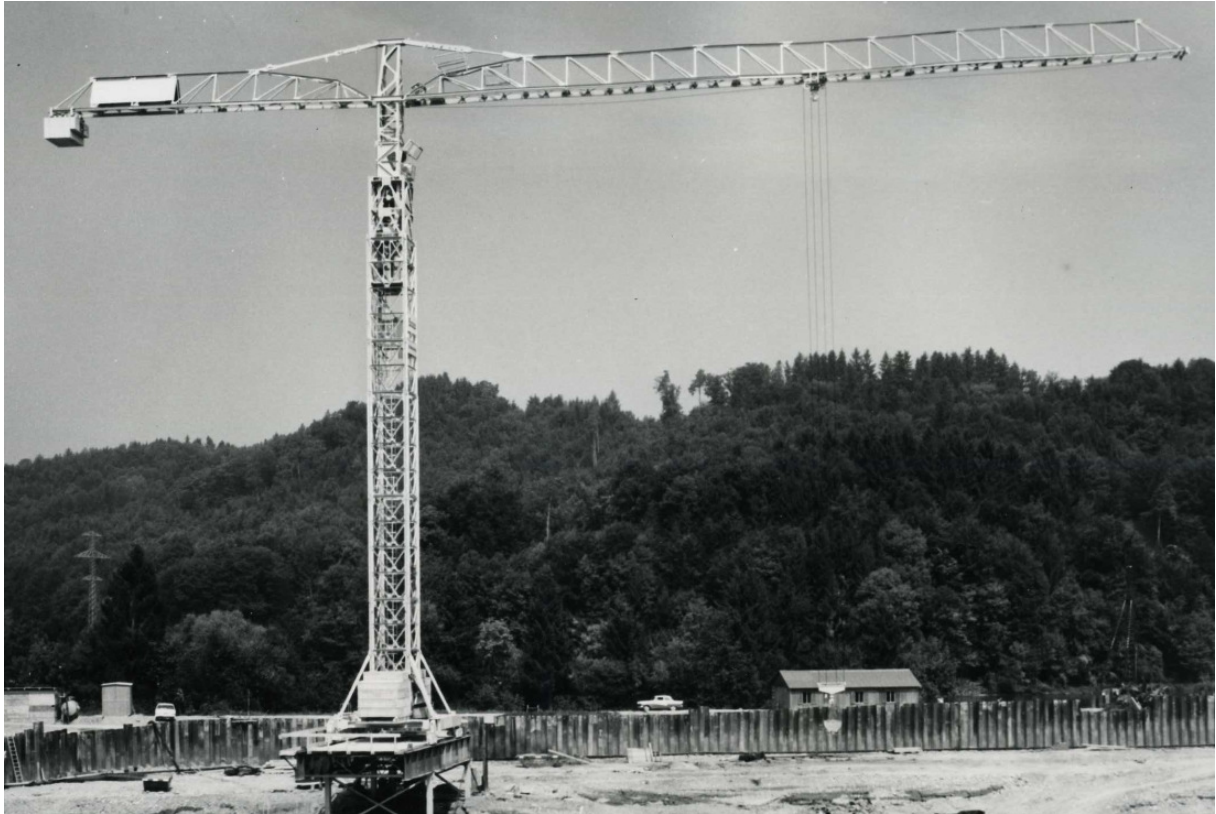
Richier Weitz GT 1297 mit 12 t Ausrüstung und Turm S 2.



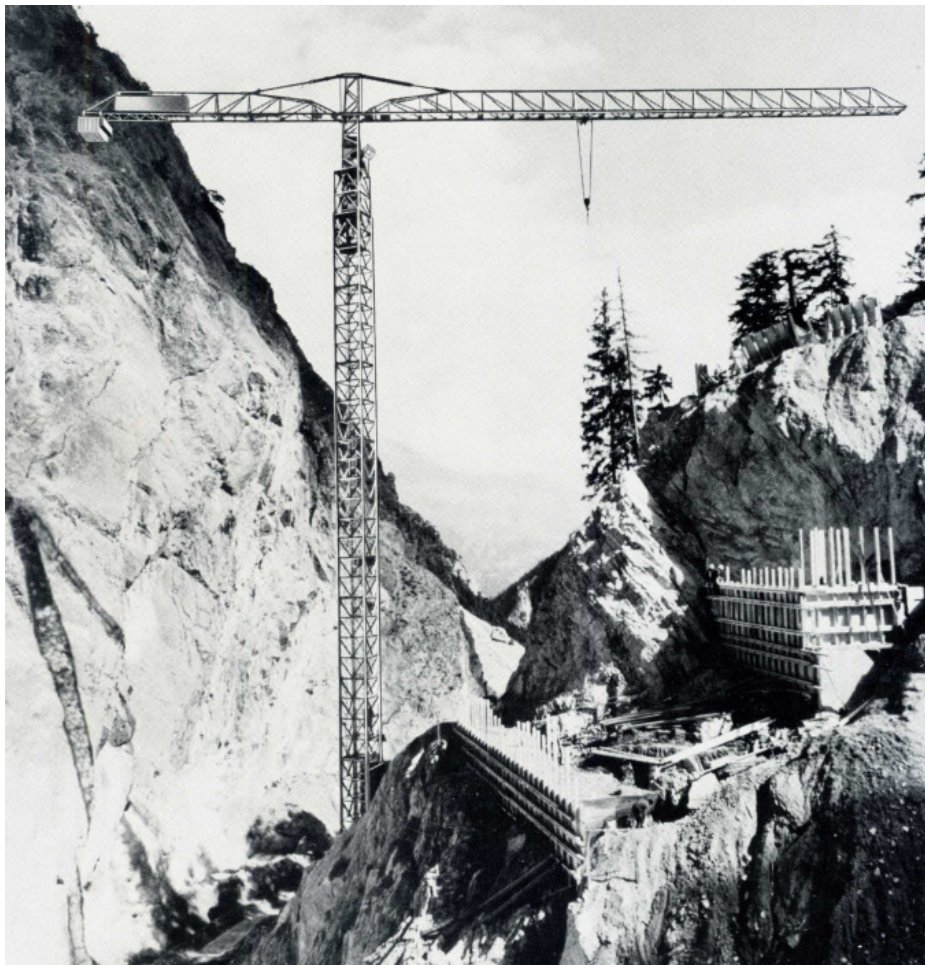
X 1331 rechts, im Hintergrund links X 1265 und G 75 HV rechts. Bst. AKW Beznau.



X 1361 CH
auf einem
Lagerplatz in
Zürich
Affoltern.



Richier Weitz X 1361 CH AKW Mühleberg.



X 1361 CH mit 60 m Hakenhöhe auf der Baustelle Illgraben im Wallis. Unternehmer Züblin.



Richier Weitz GT 1362 rechts, links BPR GT 329, Nachfolgemodell des GT 1297. Baustelle PTT Mülligen Schlieren 1978. Im Vordergrund wird ein Potain 743 E montiert.



Richier Weitz GT 1372 B. Baustelle Zürich Brunau 2006.



GT 1372 Baustelle Rheinfeldern.



GT 1372 mit höhenverstellbarem Unterwagen für den Brückenbau in Zürich Brunau.

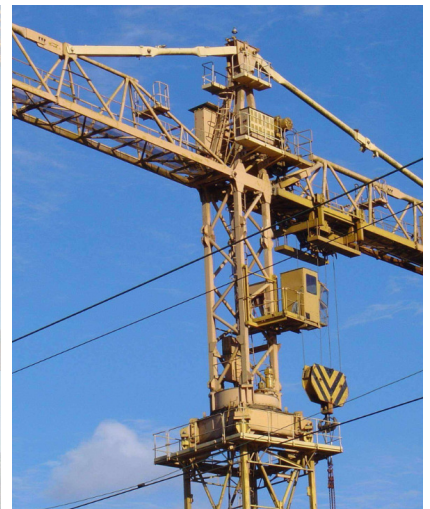




Richier Weitz GT 1450 links und GT 1295 S 1 rechts.



GT 1450 in Würenlingen.



Einige Montagesequenzen:







Klettern mit dem Coulisseau



Ca. 1970 Bst. ETH Hnggerberg Zrich







Kunstgewerbeschule Zürich 1976

