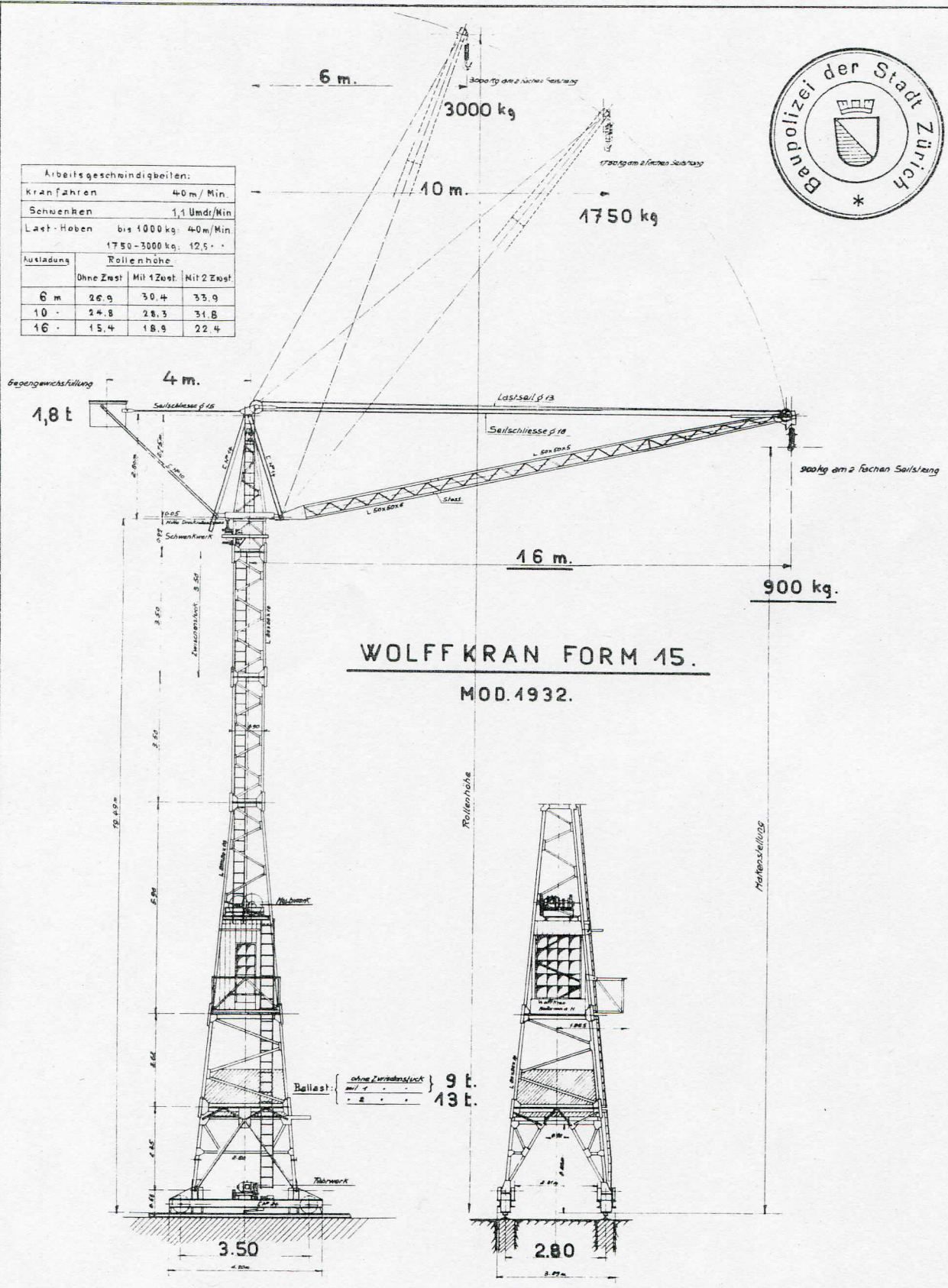


Arbeitsgeschwindigkeiten:

Kranfahren	40 m/Min.		
Schwenken	1,1 Umdr/Min		
Last-Hoben	bis 1000 kg: 40 m/Min		
	1750-3000 kg: 12,5		
Ausladung	Rollenhöhe		
	Ohne Züst	Mit 1 Züst	Mit 2 Züst
	6 m	26,9	30,4
	10	24,8	28,3
16	15,4	18,9	22,4



WOLFF KRAN FORM 15.
MOD. 1932.

Ballast: $\left. \begin{array}{l} \text{ohne Zerstösstuck} \\ \text{mit } \dots \end{array} \right\} \begin{array}{l} 9 \text{ t.} \\ 13 \text{ t.} \end{array}$