

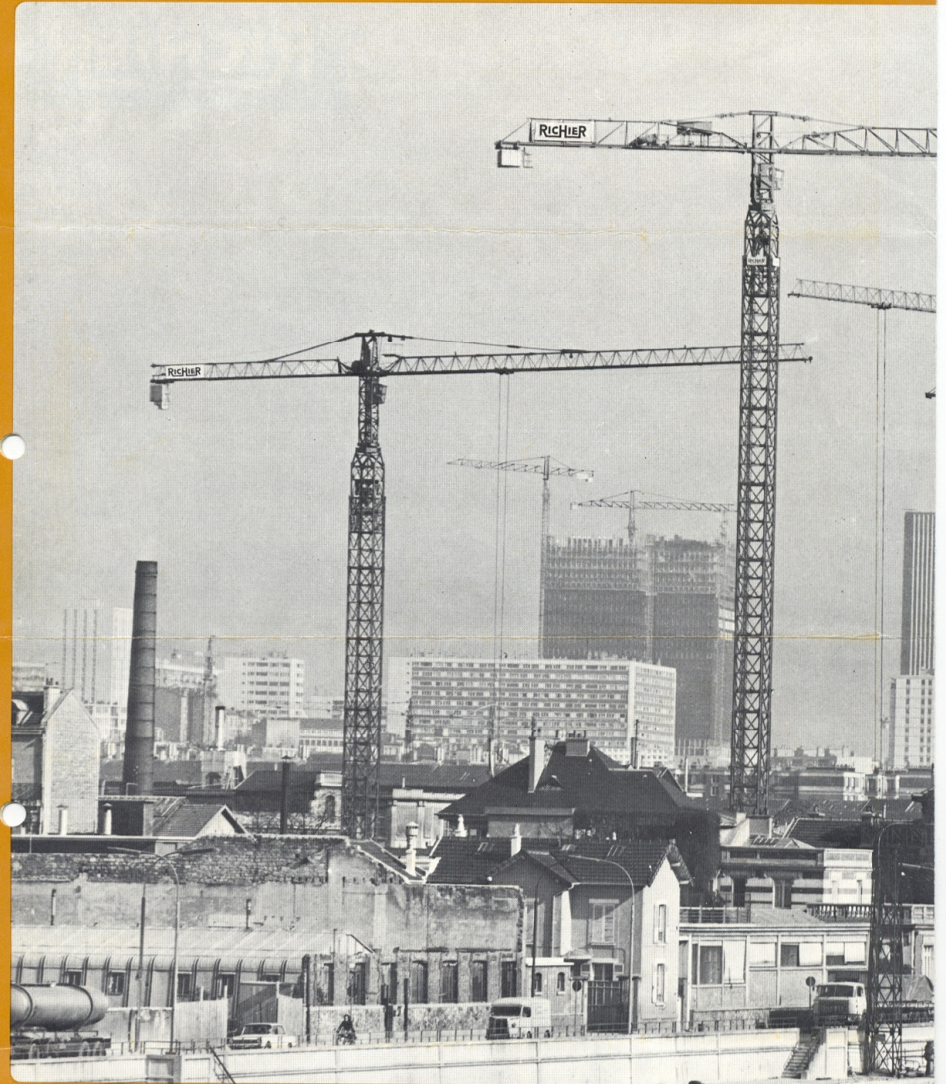
# RICHER

GRUES A TOUR  
TOWER CRANES  
TURMDEHKRANE  
GRUAS TORRES

GRUES AUTOMONTABLES  
SELF-ERECTING CRANES  
SELBSTMONTIERBARE KRANE  
GRUAS AUTOMONTABLES



Ref. : 3300-01-A



X 1140 GF1145B GF1146B GT1164B

charge, load, tragkraft, carga.  
portée maxi, max radius, maximale Ausladung, alcance maxi.  
charge maxi, max load, maximale Tragkraft, carga maxi.  
portée, radius, Ausladung, alcance.  
hauteur d'autonomie, height, Höhe, altura de autonomía.  
roulante, traveller, freistehende schienenfahrbare, rodante.  
stationnaire, stationary, stationäre Ausführung, estacionaria.  
hissable, climber, Kletterausführung, izable.

1200	1000	1000	1250
30	35	35	40
3000	3000	3000	6000
14	10,5	16,5	11,5
36	33	36	36 - 55
33	34	34	42
18	18	18	31



GT1174B GT1184B GT1194B GT1295E GT1361B GT1372B GT1372C GT1425G GT1427 GT1450

1900	1900	2250	2700	3300	3000	2700	6000	6250	6000
40	45	45	45	50	60	60	50	39	80
8000	12000	12000	12000	12000	18000	18000	20000	40000	62500
12,5	9,5	11,5	14	18	15,5	16	17,5	10	9
42 - 83	30 - 77	48 - 71	40 - 69	44 - 68	68	68	65	49	61 - 97
41 - 69	41 - 69	41 - 69	33 - 66	60	60	60	61	45	89
24 - 42	24 - 42	36	34	—	49	49	—	—	53

GRUES AUTOMONTABLES SELF-ERECTING CRANES, SELBSTMONTIERBARE KRANE, GRUAS AUTOMONTABLES



**GA 1147**  
kg m  
1.000 - 35  
1.500 - 30  
2.200 - 25  
3.000 - 20  
4.000 - 15,3

**GRUE AUTOMONTABLE GA 1147**

Variable grue à tour automontable par dépliage. Tête de tour et cabine tournantes. Tous les ensembles électriques et mécaniques rassemblés dans la partie haute.  
Gain de puissance, portée accrue grâce à la tour excentrée.  
Hauteur illimitée, possibilité d'ancrage sur tour fixe.  
Surlévation rapide par coulisseau. Eclissage de sécurité à boulons de traction.

**SELF-ERECTING CRANE GA 1147**

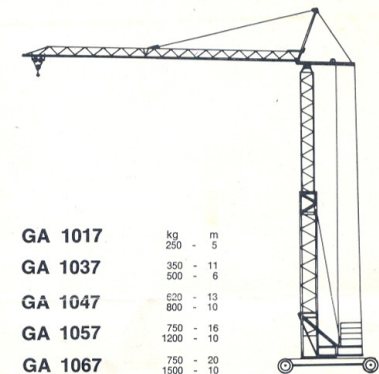
A genuine folding self-erecting tower crane. Rotating tower head and cab. All electric and mechanical units are grouped at the top.  
Greater power and longer reach due to the eccentric tower. Unlimited height, possibility of anchoring on stationary tower. Fast climbing with telescopic slide.  
Safe lifting with traction bolts.

**SELBSTMONTIERBARER KRAN GA 1147**

Ein durch Aufklappen selbstmontierbarer Kran. Krankopf und Kabine drehbar. Alle Antriebe und elektrischen Einrichtungen liegen im oberen Teil.  
Steigerung der Tragkraft, vergrößerte Ausladung wegen des exzentrisch stehenden Turmes. Unbegrenzte Höhe.  
Möglichkeit der Verankerung auf dem feststehenden Turm.  
Schnelles Aufstecken mit Hilfe des Führungsschlittens.  
Sicherheitslaschen mit Zugbolzen.

**GRUA AUTOMONTABLE GA 1147**

Verdadera grúa de torre automontable por despliegue.  
Cabeza de torre y cabina rotativas. Todas la unidades eléctricas y mecánicas se agrupan en la parte alta.  
Ganancia de potencia, alcance incrementado gracias a la torre excentrica. Altura ilimitada, posibilidad de anclaje sobre la torre fija. Sobreelevación rápida por la corredora.  
Embrido de seguridad con pernos de tracción.



**GA 1017** kg m  
250 - 5  
**GA 1037** 350 - 11  
500 - 6  
**GA 1047** 620 - 13  
800 - 10  
**GA 1057** 750 - 16  
1200 - 10  
**GA 1067** 750 - 20  
1500 - 10

Nota : Les éléments d'information contenus dans cette notice peuvent être modifiés sans préavis.

**RICHER**

7, Av. INGRES - 75781 PARIS CEDEX 16  
Téléphone : 525 57 77  
TELEX RICHER-PARIS 27738

N.V. ROTTERDAMSCH E INDUSTRIE MAATSCHAPPIJ

**ROTIM**

DEN HAAG - TEL. ( 070 ) 645000\*  
NIMEGEN - TEL. ( 080 ) 774773\*  
Nwe PEKELA - TEL. (08078) 2944  
DREDA - TEL. (01600) 42112

DEPARTEMENT EXPORTATION

**RICHER INTERNATIONAL**

7, Av. INGRES - 75781 PARIS CEDEX 16  
Téléphone : 525 57 77  
TELEX RICHER-PARIS 82634